



# i-Claim

ระบบตรวจสอบกรมธรรม์และเคลมประกันออนไลน์



# ประโยชน์ ของ i-Claim



- ✓ ประชาชนสามารถเรียกร้องสินไหม  
ค่ารักษาพยาบาล **ไม่ต้องสำรองจ่าย**
- ✓ ประชาชนสามารถตรวจสอบกรมธรรม์  
ประกันชีวิต **บนแอปพลิเคชันพร้อม**
- ✓ บริษัทประกันสามารถอนุมัติการเคลม  
ได้รวดเร็วขึ้น **สามารถรองรับลูกค้าได้มากขึ้น**

# ข้อดี ของ i-Claim สำหรับ โรงพยาบาล



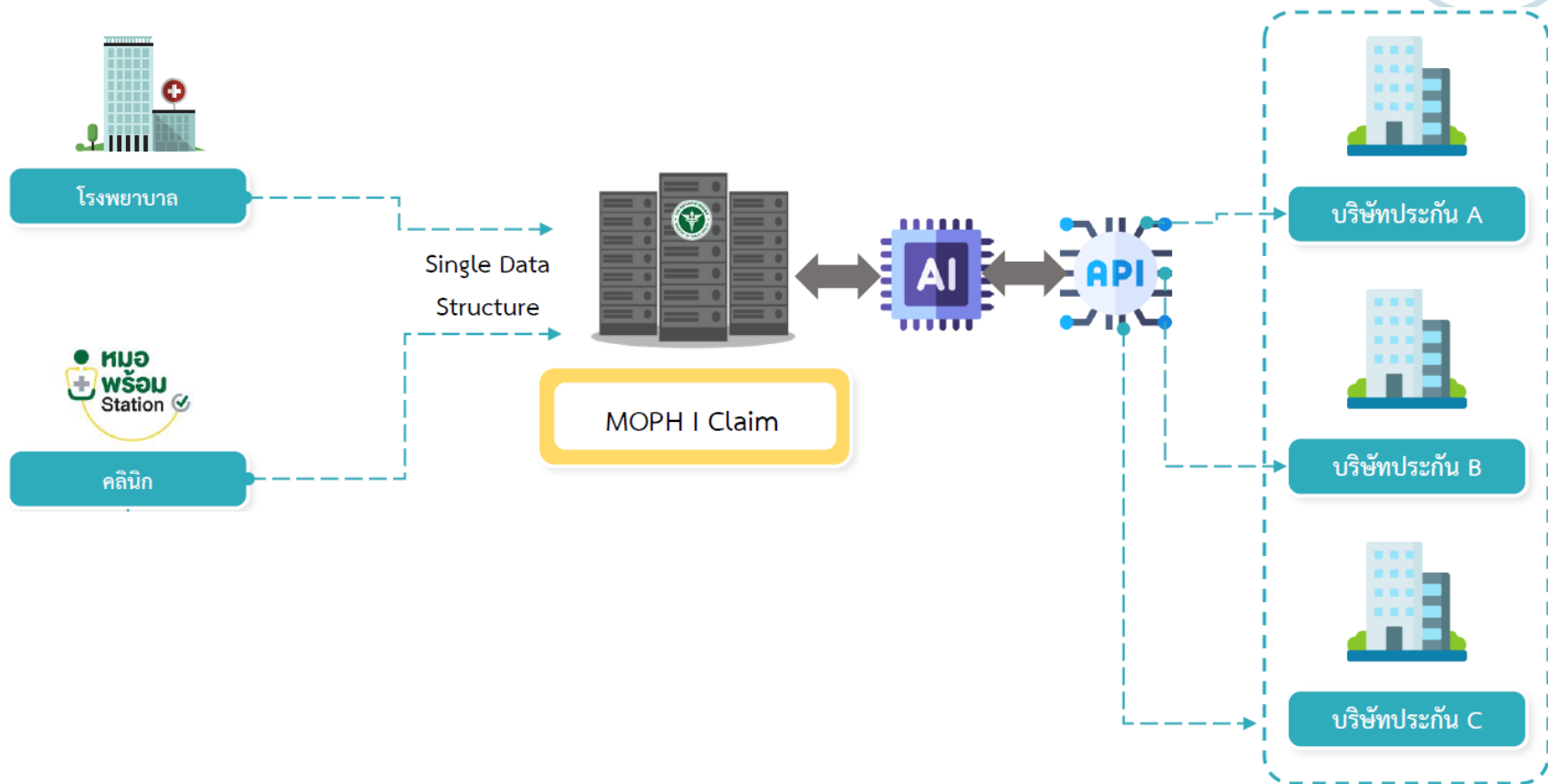
- สามารถตรวจสอบและเคลมประกันผ่านระบบ HIS ที่ทางรพ. ใช้งานอยู่ได้เลย
- ตรวจสอบกรมธรรม์ทั้งหมด (บริษัทประกันที่เข้าร่วม) จาก CID หรือ Passport
- แสดงข้อมูลกรมธรรม์ได้ทั้ง OPD และ IPD
- อนุมัติการเคลมไม่เกิน 15 นาที ใช้ได้ทั้งประเภทอุบัติเหตุ และเจ็บป่วย
- โรงพยาบาลได้รับเงินเร็วขึ้นและจะมีรายได้มากขึ้น

## กลุ่มลูกค้า i-Claim คือใคร

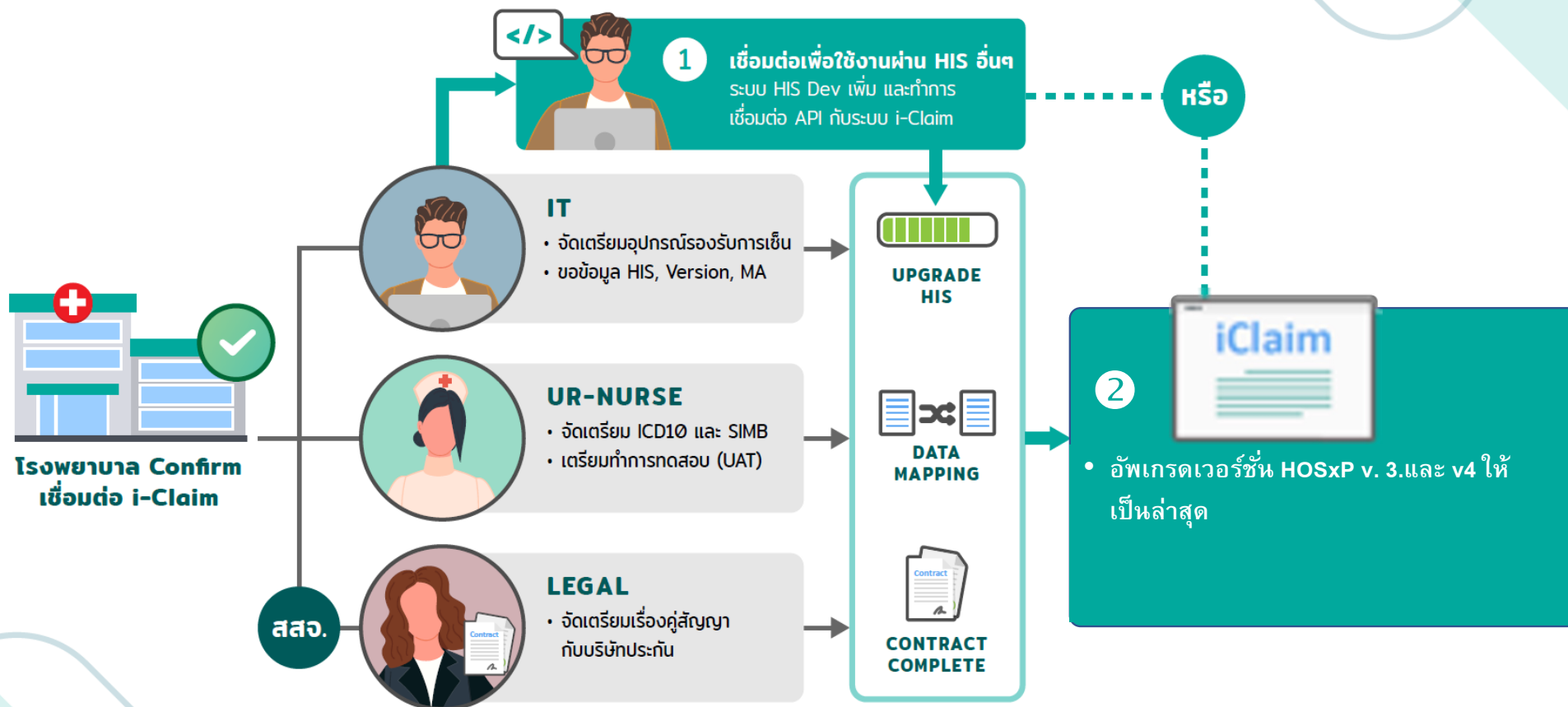
- ✓ ประกันกลุ่มของ พนักงานบริษัท พนักงานโรงงานอุตสาหกรรม
- ✓ ประกันกลุ่มของ นักเรียน นักศึกษา
- ✓ ประกันที่ร่วมกับบัตร ATM
- ✓ ประกันสุขภาพหรือประกันอุบัติเหตุที่คนในครอบครัวทำให้คนที่อยู่ในพื้นที่
- ✓ นักท่องเที่ยวที่มีประกันสุขภาพ



# i-Claim ระบบตรวจสอบกรมธรรม์ และเคลมประกันออนไลน์



# สิ่งที่โรงพยาบาลต้องเตรียมสำหรับเชื่อมต่อ i-Claim



## บริษัทประกันที่ยินยอมเข้าร่วม i-Claim



Paperless\*



ไทย  
ประกัน  
ชีวิต



FWD  
insurance



โตเกียวมารินประกันชีวิต



# ความก้าวหน้าในการพัฒนาระบบ i-Claim : บริษัทประกัน

บริษัทประกัน	เซ็นสัญญา	เช็คสิทธิ์ (HIS)	Claim OPD (HIS)	Claim IPD (HIS)	เช็คสิทธิ์ หมอพร้อม
1. บริษัท เอไอเอ จำกัด	●	●	●	●	●
2. บริษัท ไทยประกันชีวิต จำกัด	●	●	●	●	●
3. บริษัท เมืองไทยประกันชีวิต จำกัด (มหาชน)	●	●	●	●	●
4. บริษัท พรูเด็นเชียล ประกันชีวิต (ประเทศไทย) จำกัด (มหาชน)	●	●	●	●	●
5. บริษัท โตเกียวมารีนประกันชีวิต (ประเทศไทย) จำกัด มหาชน	●	●	●	● 31 ส.ค. 65	●
6. บริษัท เอฟดับบลิวดีประกันชีวิต จำกัด (มหาชน)	●	●	●	● Q1 66	●
7. บริษัท กรุงเทพประกันชีวิต จำกัด (มหาชน)	●	● Q1 66	● Q1 66	●	●
8. บริษัท ไทยสมุทรประกันชีวิต จำกัด (มหาชน)	●	● Q1 66	● Q1 66	● Q2 66	●
9. บริษัท เมืองไทยประกันภัย จำกัด (มหาชน)	●	● Q1 66	● Q1 66	● Q1 66	● Q1 66
10. บริษัท ทิพยประกันภัย จำกัด (มหาชน)	● 16 ส.ค. 65	● Q1 66	● Q1 66	● Q1 66	● Q1 66

● ดำเนินการสำเร็จ ● กำลังดำเนินการ



## เอกสารที่โรงพยาบาลต้องจัดเตรียม

เอกสาร รพ จัดเตรียมทั้งหมด  
10 ชุด / 10 บริษัทประกัน

- 1 สำเนาหน้าบัญชีธนาคาร ของ รพ ที่จะให้บริษัทประกันโอนเข้าบัญชี และประทับตราโรงพยาบาล
- 2 เลขประจำตัวผู้เสียภาษี13หลักของ
- 3 อีเมลของงานการเงินของโรงพยาบาล

ส่งเอกสารทั้งหมดมาที่ ฝ่ายประกัน สสจ. แต่ละจังหวัด  
ภายในวันที่ 29 ธันวาคม 2565



เอกสารประชาสัมพันธ์โครงการ i Claim

## โรงพยาบาลที่ลงทะเบียนเขตสุขภาพที่ 12

ลำดับ	จังหวัด	จำนวน โรงพยาบาลใน สังกัด สธ.	จำนวน โรงพยาบาลที่ ทะเบียน
1.	พัทลุง	11	7
2.	ตรัง	10	8
3.	นราธิวาส	13	13
4.	ปัตตานี	12	12
5.	ยะลา	8	1
6.	สงขลา	17	10
7.	สตูล	7	2
	<b>รวม</b>	<b><u>78</u></b>	<b><u>53</u></b>

THANK YOU

