

การกำหนดสายงานในโครงสร้างและกรอบอัตรากำลัง สายงานสาธารณสุข ตำแหน่งนักสาธารณสุข สังกัดสำนักงานปลัดกระทรวงสาธารณสุข



เห็นชอบการกำหนดสายงาน **นักระบาดวิทยา** ในโครงสร้างของ สป. ดังนี้

สสจ.

สำนักงานสาธารณสุขจังหวัด

| |
|------------------------------------------------------------------------------------------------------------------------|
| สำนักงานสาธารณสุขจังหวัด |
| 2. กลุ่มงานพัฒนายุทธศาสตร์สาธารณสุข |
| 3. กลุ่มงานส่งเสริมสุขภาพ |
| 4. กลุ่มงานควบคุมโรคติดต่อ |
| 6. กลุ่มงานคุ้มครองผู้บริโภคและเภสัชสาธารณสุข |
| 7. กลุ่มงานประกันสุขภาพ |
| 8. กลุ่มงานพัฒนาคุณภาพและรูปแบบบริการ |
| 9. กลุ่มงานทันตสาธารณสุข |
| 11. กลุ่มงานอนามัยสิ่งแวดล้อมและอาชีวอนามัย |
| 12. กลุ่มงานควบคุมโรคไม่ติดต่อ สุขภาพจิตและยาเสพติด |
| ภารกิจสนับสนุนการดำเนินงานเขตสุขภาพ |
| <ul style="list-style-type: none"> กลุ่มงานยุทธศาสตร์และสารสนเทศ กลุ่มงานพัฒนาระบบบริการสุขภาพ |

สสอ.

สำนักงานสาธารณสุขอำเภอ

| |
|----------------------------------------|
| สาธารณสุขอำเภอ |
| ผู้ช่วยสาธารณสุขอำเภอ |
| 1. กลุ่มงานบริหารงานทั่วไป |
| 2. กลุ่มงานพัฒนาวิชาการและคุณภาพบริการ |
| 3. กลุ่มงานส่งเสริมสุขภาพและป้องกันโรค |

sw.สจ./สจน.

โรงพยาบาลส่งเสริมสุขภาพตำบล/
สถานีอนามัยเฉลิมพระเกียรติ ฯ

| |
|-------------------------------------|
| ผอ.รพ.สต./ผอ.สจน. |
| 1. กลุ่มงานบริหารสาธารณสุข |
| 2. กลุ่มงานส่งเสริมป้องกันควบคุมโรค |
| 3. กลุ่มงานเวชปฏิบัติครอบครัว |

swด/swน

โรงพยาบาลศูนย์/โรงพยาบาลทั่วไป

| |
|--------------------------------------------------|
| ภารกิจด้านพัฒนาระบบบริการและสนับสนุนบริการสุขภาพ |
| 2. กลุ่มงานประกันสุขภาพ |
| 3. กลุ่มงานยุทธศาสตร์และแผนงานโครงการ |
| 4. กลุ่มงานพัฒนาทรัพยากรบุคคล |
| 5. กลุ่มงานพัฒนาคุณภาพบริการและมาตรฐาน |
| ภารกิจด้านบริการปฐมภูมิ |
| 3. กลุ่มงานเวชกรรมสังคม |
| 4. กลุ่มงานสุขศึกษา |
| 5. กลุ่มงานอาชีพเวชกรรม |
| ภารกิจด้านบริการทุติยภูมิและตติยภูมิ |
| 14. กลุ่มงานทันตกรรม |

swบ.

โรงพยาบาลชุมชน

| |
|-----------------------------------------------------------|
| 3. กลุ่มงานทันตกรรม |
| 9. กลุ่มงานประกันสุขภาพ ยุทธศาสตร์ และสารสนเทศทางการแพทย์ |
| 10. กลุ่มงานบริการด้านปฐมภูมิและองค์รวม |
| 13. กลุ่มงานจิตเวชและยาเสพติด |



ทั้งนี้ การกำหนดกรอบอัตรากำลัง ให้ใช้กรอบอัตรากำลังร่วมกับ
สายงาน **วท.สร./จพ.สร.**
↓
วท.สร./จพ.สร./นักระบาดวิทยา

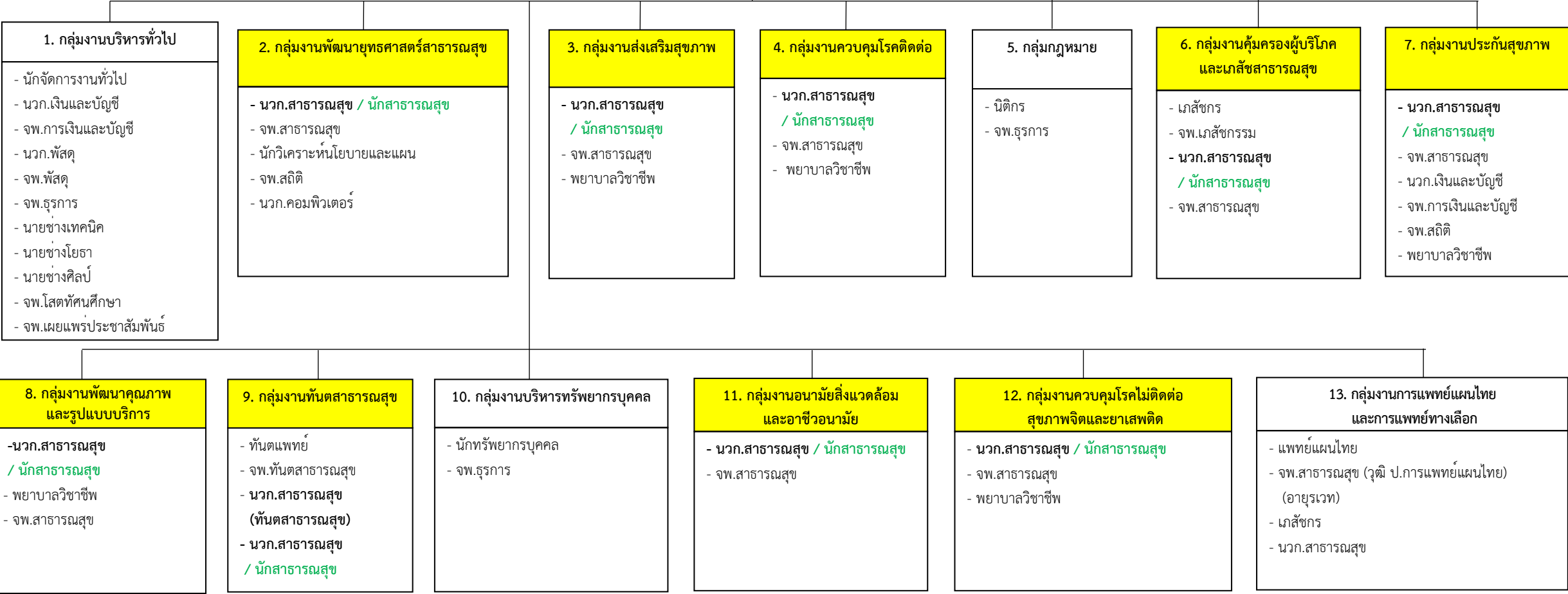
สำนักงานสาธารณสุขจังหวัด

สำนักงานสาธารณสุขจังหวัด
นายแพทย์สาธารณสุขจังหวัด (ผู้อำนวยการเฉพาะด้าน (แพทย์) สูง)

ภารกิจสนับสนุนการดำเนินงานเขตสุขภาพ

- นายแพทย์ (ด้านเวชกรรมป้องกัน)
- ทันตแพทย์ (ด้านทันตสาธารณสุข)
- เภสัชกร (ด้านเภสัชสาธารณสุข)
- นักวิชาการสาธารณสุข (ด้านบริหารทางวิชาการ)

- นายแพทย์ (ด้านเวชกรรมป้องกัน)**
- นักวิชาการสาธารณสุข (ด้านส่งเสริมพัฒนา)
- นักวิเคราะห์นโยบายและแผน/นักวิชาการสาธารณสุข /นักวิชาการสาธารณสุข (ด้านบริหารสาธารณสุข)



*เฉพาะผู้มีวุฒิปริญญาตรีด้านทันตสาธารณสุข

หมายเหตุ ** กำหนดเป็นตำแหน่งที่ 2 ได้ตามหลักเกณฑ์ที่ สป.กำหนด

สำนักงานสาธารณสุขจังหวัด

นายแพทย์สาธารณสุขจังหวัด (ผู้อำนวยการเฉพาะด้าน (แพทย์) สูง)

1. กลุ่มงานบริหารทั่วไป

1. งานการเงินและการบัญชี
2. งานบริหารงบประมาณและการเฝ้าระวังทางการเงิน
3. งานตรวจสอบและควบคุมภายใน
4. งานพัสดุ ก่อสร้างและการซ่อมบำรุง
5. งานธุรการและการบริหารยานพาหนะ
6. งานสำนักงานเลขานุการและอำนวยการ
7. งานประชาสัมพันธ์

2. กลุ่มงานพัฒนายุทธศาสตร์สาธารณสุข

1. งานพัฒนายุทธศาสตร์สุขภาพ
2. งานข้อมูลข่าวสารและเทคโนโลยีสารสนเทศ
3. งานนิเทศและประเมินผล
4. งานสาธารณสุขพื้นที่พิเศษ/พื้นที่เฉพาะ
5. งานนโยบายและโครงการพิเศษ
เช่น โครงการพระราชดำริ สมัชชาสุขภาพ
งานกระจายอำนาจ ฯลฯ
6. งานวิจัยและพัฒนาที่เกี่ยวข้องกับงานพัฒนายุทธศาสตร์
สาธารณสุข

3. กลุ่มงานส่งเสริมสุขภาพ

1. งานส่งเสริมสุขภาพตามกลุ่มวัย
 - แม่และเด็ก
 - วัยเรียน
 - วัยรุ่น
 - วัยทำงาน
 - วัยผู้สูงอายุ
2. งานพัฒนาพฤติกรรมสุขภาพ
3. งานประเมินผลกระทบต่อสุขภาพ
4. งานวิจัยและพัฒนาที่เกี่ยวข้องกับงานส่งเสริมสุขภาพ

4. กลุ่มงานควบคุมโรคติดต่อ

1. งานควบคุมโรคติดต่อทั่วไป
2. งานควบคุมโรคติดต่อในพื้นที่เฉพาะ
3. งานสอบสวนโรค
 - งานประเมินปัญหาสุขภาพโรคติดต่อในพื้นที่
 - พัฒนาระบบเฝ้าระวังและควบคุมโรค
4. งานเฝ้าระวังโรคทางระบาดวิทยา
5. งานบริหารจัดการภัยพิบัติ
6. งานวิจัยและพัฒนาที่เกี่ยวข้องกับงานควบคุมโรคติดต่อ

5. กลุ่มกฎหมาย

1. งานดำเนินการทางวินัยและเสริมสร้างวินัย
และระบบคุณธรรม
2. งานอุทธรณ์ และร้องทุกข์
3. งานกฎหมายและคดี
(หมายรวมถึง พรบ.ต่าง ๆ
เช่น พรบ.ข้อมูลข่าวสาร เป็นต้น)
4. งานนิติกรรมและสัญญา

6. กลุ่มงานคุ้มครองผู้บริโภคและเภสัชสาธารณสุข

1. งานมาตรฐานผลิตภัณฑ์และสถานประกอบการด้านสุขภาพ
2. งานคุ้มครองสิทธิผู้บริโภคด้านสาธารณสุข
3. งานพัฒนาระบบยาและเวชภัณฑ์
4. งานส่งเสริมและสนับสนุนธุรกิจสุขภาพ
5. งานมาตรฐานสถานพยาบาลและการประกอบโรคศิลปะ
6. งานอาหารปลอดภัย
7. งานวิจัยและพัฒนาที่เกี่ยวข้องกับงานคุ้มครองผู้บริโภค
และเภสัชสาธารณสุข

7. กลุ่มงานประกันสุขภาพ

1. งานบริหารจัดการข้อมูลผู้มีสิทธิและจำแนกประเภทผู้รับบริการเพื่อให้ได้รับการดูแลตามสิทธิ
ประกันสุขภาพอย่างเหมาะสม
2. งานบริหารกองทุนต่าง ๆ เช่น กองทุนหลักประกันสุขภาพ กองทุนประกันสังคม กองทุนแรงงานต่างด้าว
กองทุนบุคคลผู้มีปัญหาสถานะและสิทธิ เป็นต้น ร่วมวางแผนจำหน่ายและบริหารทรัพยากร
สุขภาพอย่างเป็นธรรมให้เหมาะสมกับผู้รับบริการ (Discharge Planning) ตามเงื่อนไขของ
กองทุนสุขภาพต่าง ๆ ร่วมกับทีมนำทางคลินิก (Patient care team)
3. งานบริหารจัดการการเงินการคลัง
4. งานคุ้มครองสิทธิ การรับเรื่องร้องเรียน
5. งานบริหารการชดเชย ตรวจสอบเวชระเบียนและงานทบทวนผลลัพธ์บริการทางการแพทย์
6. งานพยาบาลผู้จัดการรายกรณี (Case Management) ผู้รับบริการทุกกลุ่มวัยที่ได้รับการ
สุขภาพทั่วไปหรือเฉพาะกลุ่มโรค รวมทั้งผู้ที่มีความเสียหายจากบริการสาธารณสุข
7. วิเคราะห์ วิจัย ประเมินผล ทบทวนและให้ข้อเสนอแนะเกี่ยวกับการบริหารทรัพยากร
สุขภาพทางการแพทย์และการพยาบาล (Utilization Review) และการประกันสุขภาพ
ตามหลักวิชาการอย่างมีคุณภาพตามมาตรฐาน คุ่มค่า และเหมาะสม

8. กลุ่มงานพัฒนาคุณภาพและรูปแบบบริการ

1. งานพัฒนาคุณภาพบริการทุกระดับมาตรฐาน
2. งานพัฒนาคุณภาพการบริหาร
3. งานพัฒนาระบบบริการปฐมภูมิและระบบสุขภาพอำเภอ
4. งานสนับสนุนแผนพัฒนาระบบบริการสุขภาพ
5. งานพัฒนาระบบส่งต่อ
6. งานสุศึกษาและประชาสัมพันธ์
7. งานสนับสนุนการสร้าง สุขภาพภาคประชาชน
8. งานวิจัยและพัฒนาที่เกี่ยวข้องกับงานพัฒนาคุณภาพ
และรูปแบบบริการ

สำนักงานสาธารณสุขจังหวัด

นายแพทย์สาธารณสุขจังหวัด (ผู้อำนวยการเฉพาะด้าน (แพทย์) สูง)

9. กลุ่มงานทันตสาธารณสุข

1. งานพัฒนาระบบทันตสุขภาพ
2. งานส่งเสริม ป้องกันและเฝ้าระวังทันตสุขภาพตามกลุ่มวัย
3. งานสนับสนุนบริการทันตกรรมในหน่วยบริการทุกระดับ
4. งานวิจัยและพัฒนาที่เกี่ยวข้องกับงานทันตสาธารณสุข

10. กลุ่มงานบริหารทรัพยากรบุคคล

- งานบริหารกำลังคน
1. งานวางแผนกำลังคน
 2. งานสรรหาและบรรจุแต่งตั้ง
 3. งานฐานข้อมูลทรัพยากรบุคคล
 4. ทะเบียนประวัติและเครื่องราชอิสริยาภรณ์
 5. งานสวัสดิการและสิทธิประโยชน์
 6. งานประเมินคุณสมบัติบุคคลและผลงาน ชำนาญตำแหน่งที่สูงขึ้น และงานประเมินผลการปฏิบัติราชการ
 7. งานเงินเดือน
- งานพัฒนาบุคลากร
1. งานพัฒนาบุคลากร (ด้านบริหาร/ด้านวิชาการ)
 2. งานส่งเสริมสนับสนุนการทำงานวิจัย
 3. งานลาศึกษาและฝึกอบรม

11. กลุ่มงานอนามัยสิ่งแวดล้อมและอาชีวอนามัย

1. งานอาชีวอนามัยและความคุ้มครองโรคจากสิ่งแวดล้อม
2. งานพัฒนาอนามัยสิ่งแวดล้อม
3. งานตามกฎหมายหรือ พรบ.อื่น ที่เกี่ยวข้อง เช่น พรบ.สาธารณสุข 2535 เป็นต้น
4. งานประเมินผลกระทบด้านสุขภาพและสิ่งแวดล้อม
5. งานวิจัยและพัฒนาที่เกี่ยวข้องกับงานอนามัยสิ่งแวดล้อมและอาชีวอนามัย

12. กลุ่มงานควบคุมโรคไม่ติดต่อ สุขภาพจิตและยาเสพติด

1. งานป้องกันและควบคุมโรคไม่ติดต่อ (เบาหวาน ความดันโลหิตสูง หลอดเลือดหัวใจ หลอดเลือดสมอง มะเร็ง ฯลฯ)
2. งานพัฒนาคุณภาพชีวิตคนพิการ
3. งานอุบัติเหตุและบริการแพทย์ฉุกเฉิน
4. งานป้องกันและควบคุมการบริโภคสุราและยาสูบ
5. งานสุขภาพจิต
6. งานยาเสพติดและงานบำบัดยาเสพติด
 - บริหารจัดการองค์กรงานยาเสพติดของหน่วยงานแบบบูรณาการ
 - ป้องกันและแก้ไขปัญหาเสพติดด้านการบำบัดรักษาและฟื้นฟูสมรรถภาพของผู้ป่วยยาเสพติด
 - ป้องกันกลุ่มเสี่ยงให้มีโอกาสเกี่ยวข้องกับยาเสพติด
7. งานวิจัยและพัฒนาที่เกี่ยวข้องกับงานควบคุมโรคไม่ติดต่อ สุขภาพจิตและยาเสพติด

13. กลุ่มงานการแพทย์แผนไทยและการแพทย์ทางเลือก

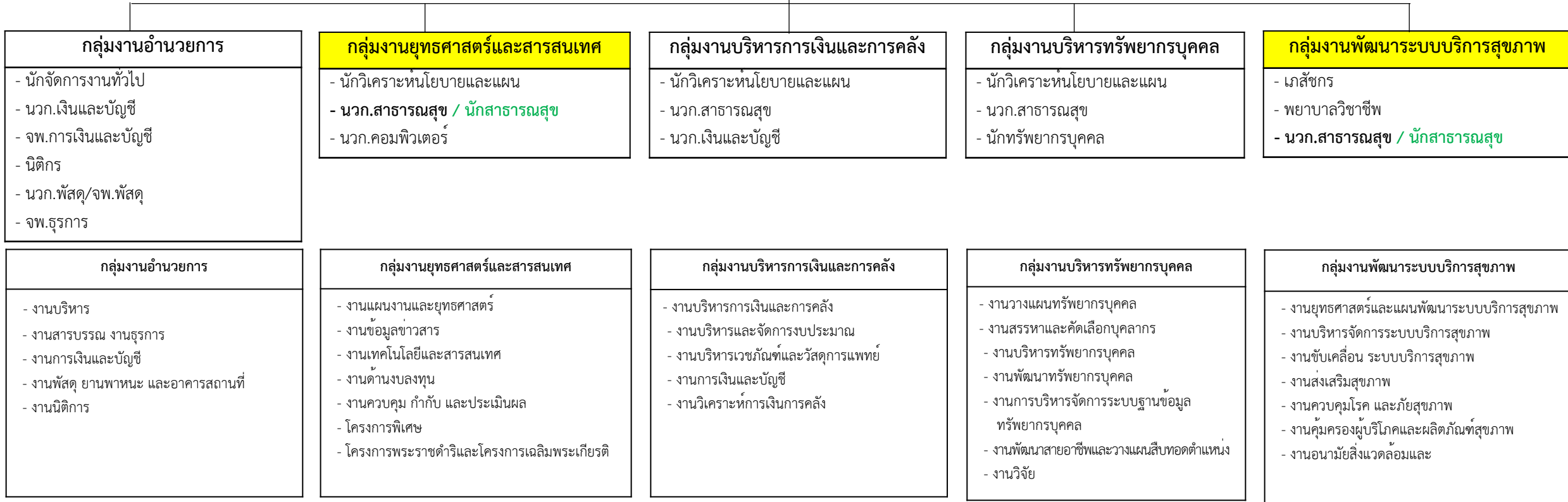
1. งานพัฒนาระบบบริหารงานแพทย์แผนไทยและการแพทย์ทางเลือก
2. งานพัฒนาและส่งเสริมบริการการแพทย์แผนไทยและการแพทย์ทางเลือก
3. งานพัฒนาระบบข้อมูลและเทคโนโลยีทางการแพทย์แผนไทย
4. งานวิชาการและพัฒนาบุคลากรแพทย์แผนไทยและงานวิจัย
5. งานคุ้มครองภูมิปัญญาแพทย์แผนไทย
6. งานวิจัยและพัฒนาที่เกี่ยวข้องกับงานการแพทย์แผนไทยและการแพทย์ทางเลือก

สำนักงานสาธารณสุขจังหวัด

สำนักงานสาธารณสุขจังหวัด

นายแพทย์สาธารณสุขจังหวัด (ผู้อำนวยการเฉพาะด้าน (แพทย์) สูง)

ภารกิจสนับสนุนการดำเนินงานเขตสุขภาพ*



* หมายเหตุ สำนักงานสาธารณสุขจังหวัดที่มีภารกิจสนับสนุนการดำเนินงานเขตสุขภาพ เฉพาะสำนักงานสาธารณสุขจังหวัดที่เป็นที่ตั้งสำนักงานเขตสุขภาพ จำนวน 12 จังหวัด ได้แก่ (เขตสุขภาพที่ 1 เชียงใหม่), (เขตสุขภาพที่ 2 พิษณุโลก), (เขตสุขภาพที่ 3 นครสวรรค์), (เขตสุขภาพที่ 4 สระบุรี), (เขตสุขภาพที่ 5 ราชบุรี), (เขตสุขภาพที่ 6 ชลบุรี), (เขตสุขภาพที่ 7 ขอนแก่น), (เขตสุขภาพที่ 8 อุดรธานี), (เขตสุขภาพที่ 9 นครราชสีมา), (เขตสุขภาพที่ 10 อุบลราชธานี), (เขตสุขภาพที่ 11 สุราษฎร์ธานี), (เขตสุขภาพที่ 12 สงขลา)

สำนักงานสาธารณสุขอำเภอ

สำนักงานสาธารณสุขอำเภอ

สาธารณสุขอำเภอ

(นักวิชาการสาธารณสุข/จพ.สาธารณสุข / นักสาธารณสุข)

*ผู้ช่วยสาธารณสุขอำเภอ

นักวิชาการสาธารณสุข/จพ.สาธารณสุข / นักสาธารณสุข

* เป็นการมอบหมายให้ปฏิบัติหน้าที่ผู้ช่วยสาธารณสุขอำเภอ

1. กลุ่มงานบริหารงานทั่วไป

- นวค.สาธารณสุข/จพ.สาธารณสุข / นักสาธารณสุข
- นวค.เงินและบัญชี/จพ.การเงินและบัญชี
- นวค.คอมพิวเตอร์
- จพ.ธุรการ

2. กลุ่มงานพัฒนาวิชาการและคุณภาพบริการ

- นวค.สาธารณสุข/จพ.สาธารณสุข / นักสาธารณสุข
- พยาบาลวิชาชีพ

3. กลุ่มงานส่งเสริมสุขภาพและป้องกันโรค

- นวค.สาธารณสุข/จพ.สาธารณสุข / นักสาธารณสุข
- พยาบาลวิชาชีพ

1. กลุ่มงานบริหารงานทั่วไป

1. งานบริหารงานทั่วไป
2. งานการเงินบัญชี งบประมาณ
3. งานสารบรรณ
4. งานพัสดุ ซ่อมบำรุง
5. งานตรวจสอบและควบคุมภายใน
6. งานส่งเสริมคุณธรรมและจริยธรรม
7. งานคุ้มครองผู้บริโภคด้านสุขภาพ
8. งานประสานงานองค์กรภายนอก
9. งานกฎหมายและนิติการ
10. งานนโยบายเร่งด่วน
11. งานประกันสุขภาพ
12. งานประกอบโรคศิลปะ
13. งานกำกับดูแลหน่วยงานบริการในสังกัด

2. กลุ่มงานพัฒนาวิชาการและคุณภาพบริการ

1. งานพัฒนานโยบายยุทธศาสตร์สาธารณสุข
2. งานข้อมูลข่าวสารและสารสนเทศ
3. งานนิเทศงานและติดตามประเมินผล
4. งานส่งเสริมการวิจัย/นวัตกรรมด้านสุขภาพและสนับสนุนวิชาการ
5. งานสาธารณสุขระหว่างประเทศ
6. งานประสานงานภายนอกองค์กร
7. งานจัดทำคู่มือปฏิบัติงาน/ฝึกอบรม
8. งานควบคุมมาตรฐานหน่วยบริการ
9. งานสนับสนุนสุขภาพภาคประชาชน
10. งานสุศึกษาและประชาสัมพันธ์
11. งานอุบัติเหตุและภัยพิบัติ
12. งานสนับสนุนพัฒนาคุณภาพบริการ
13. งานสนับสนุนหน่วยบริการปฐมภูมิ
14. งานสนับสนุนหน่วยแพทย์ พอ.สว.
15. งานพัฒนาบุคลากร/พัฒนาหน่วยบริการ
16. งานบริการสาธารณสุขเฉพาะด้าน
17. งานปฏิบัติงานร่วมกับหน่วยอื่นๆ

3. กลุ่มงานส่งเสริมสุขภาพและป้องกันโรค

1. งานส่งเสริมสุขภาพ (อนามัยแม่และเด็ก วางแผนครอบครัว โภชนาการ อนามัยโรงเรียน) ดูแลสุขภาพกลุ่มวัย
2. งานควบคุมป้องกันโรคติดต่อ
3. งานควบคุมป้องกันโรคไม่ติดต่อ
4. งานสุขภาพิบาลและอนามัยสิ่งแวดล้อม
5. งานอาชีวอนามัย
6. งานทันตสาธารณสุข
7. งานสุขภาพจิตและยาเสพติด
8. งานการแพทย์แผนไทยและแพทย์ทางเลือก
9. งานควบคุมและเฝ้าระวังโรคอุบัติซ้ำ
10. งานระบาดวิทยา
11. งานกฎหมายสาธารณสุข

รพ.สต./สอน.

โรงพยาบาลส่งเสริมสุขภาพตำบล (รพ.สต.)/สถานีอนามัยเฉลิมพระเกียรติ ฯ (สอน.)

ผู้อำนวยการโรงพยาบาลส่งเสริมสุขภาพตำบล/ผู้อำนวยการสถานีอนามัยเฉลิมพระเกียรติ

(นักวิชาการสาธารณสุข/พยาบาลวิชาชีพ / นักสาธารณสุข)

1. กลุ่มงานบริหารสาธารณสุข

- นวก.สาธารณสุข/จพ.สาธารณสุข / **นักสาธารณสุข**
- จพ.การเงินและบัญชี/จพ.ธุรการ (ขนาดเล็ก)
- จพ.ธุรการ (ขนาดกลางและใหญ่)
- จพ.การเงินและการบัญชี (ขนาดกลางและใหญ่)

2. กลุ่มงานส่งเสริมป้องกันควบคุมโรค

- นวก.สาธารณสุข/จพ.สาธารณสุข / **นักสาธารณสุข**
- พยาบาลวิชาชีพ
- นวก.สาธารณสุข (ทันตสาธารณสุข)/จพ.ทันตสาธารณสุข (ขนาดกลางและใหญ่)

3. กลุ่มงานเวชปฏิบัติครอบครัว

- พยาบาลวิชาชีพ
- นวก.สาธารณสุข/จพ.สาธารณสุข / **นักสาธารณสุข**
- แพทย์แผนไทย / จพ.สาธารณสุข (วุฒิ ป.การแพทย์แผนไทย (อายุรเวช) (ขนาดใหญ่)
- นวก.สาธารณสุข (เภสัชกรรม) /จพ.เภสัชกรรม (ขนาดใหญ่)

1. กลุ่มงานบริหารสาธารณสุข

1. งานบริหารทั่วไป

- งานบริหารทั่วไป
- งานธุรการ
- งานสารบรรณ
- งานตรวจสอบควบคุมภายใน
- งานพัสดุ ครุภัณฑ์ ที่ดิน และสิ่งก่อสร้าง
- งานบำรุงรักษาสถานที่ราชการ
- งานการเงิน การบัญชี
- งานบัญชีเกณฑ์คงค้าง
- งานภูมิทัศน์

2. งานบริหารงานบุคคล

- งานการเจ้าหน้าที่
- งานพัฒนาบุคลากร
- งานสัมมนาและฝึกอบรม

3. งานยุทธศาสตร์สาธารณสุข

- งานแผน โครงการสาธารณสุข
- งานตัวชี้วัดสาธารณสุข
- งานประเมินผลโครงการ
- งานนิเทศงาน
- งานนโยบายเร่งด่วน และโครงการพิเศษ
- งานสาธารณสุขพื้นที่พิเศษ/เฉพาะ
- งานพัฒนาวิชาการวิจัยและนวัตกรรม
- งานวิทยากร
- งานฝึกอบรมนักศึกษา

4. งานข้อมูลข่าวสารและสารสนเทศ

- งานข้อมูลข่าวสาร
- งานเทคโนโลยีสารสนเทศสาธารณสุข
- งาน พ.ร.บ. ข้อมูลข่าวสาร

5. งานมาตรฐานและคุณภาพ

- งานมาตรฐานหน่วยบริการ
- งาน PCA
- งาน 5 ส.
- งานคุณภาพบริการ

6. งานหลักประกันสุขภาพ

- งานโครงการหลักประกันสุขภาพ
- งานรับคำร้องขอขึ้นทะเบียน
- งานตรวจสอบสิทธิ
- งานรับคำร้องเรียน
- งานกองทุนหลักประกันสุขภาพ
- งานประกันผู้ป่วยประกันสังคม
- งานผู้ประสบภัยจากรถ

7. งานสุขภาพภาคประชาชน

- งานสาธารณสุขมูลฐานแนวใหม่
- งานสัมพันธ์ชุมชน และองค์กรภายนอก

8. งานกฎหมายสาธารณสุข

- งาน พ.ร.บ. การสาธารณสุข พ.ศ. 2535
- งานกฎหมาย พ.ร.บ. วิชาชีพการสาธารณสุขชุมชน
- งานบังคับใช้กฎหมายที่เกี่ยวกับการสาธารณสุข

2. กลุ่มงานส่งเสริมป้องกันควบคุมโรค

1. งานแผนงาน / โครงการ

- การจัดทำแผนงาน / โครงการ
- การประเมินโครงการ

2. งานส่งเสริมสุขภาพ

- งานส่งเสริมสุขภาพตามกลุ่มวัย
- งานอนามัยแม่และเด็ก
- งานสร้างเสริมภูมิคุ้มกันโรค
- งานวางแผนครอบครัว
- งานพัฒนาพฤติกรรมสุขภาพ
- งานสุขศึกษาประชาสัมพันธ์สาธารณสุข
- งานส่งเสริมสุขภาพเชิงรุกและบริการเยี่ยมบ้าน

3. งานป้องกันควบคุมโรค

- งานป้องกันและควบคุมโรคติดต่อ
- งานป้องกันและควบคุมโรคไม่ติดต่อ
- งานควบคุมโรคสัตว์และแมลงนำโรค
- งานระบาดวิทยา

4. งานอนามัยโรงเรียน

- งานอนามัยโรงเรียน
- งานศูนย์เด็กเล็กน่ายู

5. งานคุ้มครองผู้บริโภคด้าน

- **สาธารณสุข**
- งานอาหารปลอดภัย
- งานตรวจสอบอาหารและสารปนเปื้อน

6. งานอนามัยสิ่งแวดล้อม

- **และอาชีวอนามัย**
- งานอนามัยสิ่งแวดล้อม
- งานอุบัติเหตุ และภัยพิบัติ

7. งานทันตสาธารณสุข

- งานทันตสาธารณสุข
- งานทันตสาธารณสุขในสถานบริการ
- งานทันตสาธารณสุขในชุมชน

8. งานแพทย์แผนไทย

- งานแพทย์แผนไทย
- งานแพทย์ทางเลือก
- งานส่งเสริมการใช้สมุนไพร

9. งานอื่น ๆ ตามนโยบาย

3. กลุ่มงานเวชปฏิบัติครอบครัว

1. งานแผนงาน / โครงการ

- การจัดทำแผนงาน / โครงการ
- การประเมินโครงการ

2. งานรักษาพยาบาล

- งานรักษาพยาบาล (ปฐมภูมิ)
- งานตรวจประเมิน และบำบัดโรคเบื้องต้น
- งานอุบัติเหตุฉุกเฉิน อุบัติภัย
- งานให้คำปรึกษาด้านสุขภาพสาธารณสุข
- งานสุขศึกษาประชาสัมพันธ์

3. งานป้องกันควบคุมการติดเชื้อในคลินิก

- งานป้องกันควบคุมการติดเชื้อในคลินิก

4. งานเภสัชสาธารณสุข

- งานเภสัชสาธารณสุข
- งานให้คำปรึกษาการใช้ยา

5. งานส่งต่อผู้ป่วย

- งานคัดกรอง ส่งต่อผู้ป่วย และ EMS

6. งานเวชปฏิบัติครอบครัวในชุมชน

- งานคัดกรองผู้ป่วย ตามกลุ่มวัย
- งานปรับเปลี่ยนพฤติกรรม
- งาน HHC
- งาน Long Term Care

7. งานฟื้นฟูสภาพ

- งานฟื้นฟูสมรรถภาพผู้พิการ
- งานฟื้นฟูสมรรถภาพผู้สูงอายุ
- งานฟื้นฟูสมรรถภาพผู้ป่วยติดเตียง
- งานสุขภาพจิต
- งานบำบัดผู้ป่วยติดยาเสพติด
- งาน To Be Number One

โรงพยาบาลศูนย์/โรงพยาบาลทั่วไป

ผู้อำนวยการโรงพยาบาล ผู้อำนวยการเฉพาะด้าน (แพทย์) สูง

- นายแพทย์ (ทว) - ทันตแพทย์ (ชช) - เภสัชกร (ชช)
- พยาบาลวิชาชีพ (ชช) - นักรังสีการแพทย์ (ชช)
- นักกายภาพบำบัด (ชช) - นักเทคนิคการแพทย์ (ชช)

- รองผู้อำนวยการฝ่ายการแพทย์* (นายแพทย์)
- รองผู้อำนวยการฝ่ายบริหาร*
(นักจัดการงานทั่วไป/นักวิเคราะห์นโยบายและแผน/นักวิชาการสาธารณสุข
(ด้านบริหารโรงพยาบาล))
- รองผู้อำนวยการฝ่ายการพยาบาล* (หัวหน้าพยาบาล)

ภารกิจอำนาจการ

1. กลุ่มงานบริหารทั่วไป
2. กลุ่มงานพัสดุ
3. กลุ่มงานโครงสร้างพื้นฐาน และวิศวกรรมทางการแพทย์
4. กลุ่มงานทรัพยากรบุคคล
5. กลุ่มงานการเงิน
6. กลุ่มงานบัญชี

ภารกิจด้านพัฒนาระบบบริการและสนับสนุนบริการสุขภาพ

1. กลุ่มงานสารสนเทศทางการแพทย์
2. กลุ่มงานประกันสุขภาพ
3. กลุ่มงานยุทธศาสตร์และแผนงานโครงการ
4. กลุ่มงานพัฒนาทรัพยากรบุคคล
5. กลุ่มงานพัฒนาคุณภาพ บริการและมาตรฐาน

ภารกิจด้านบริการปฐมภูมิ

1. กลุ่มงานผู้ป่วยนอก
2. กลุ่มงานการแพทย์แผนไทย และการแพทย์ทางเลือก
3. กลุ่มงานเวชกรรมสังคม
4. กลุ่มงานสุขศึกษา
5. กลุ่มงานอาชีพเวชกรรม
6. กลุ่มงานการพยาบาลชุมชน

ภารกิจด้านผลิตบุคลากรทางการแพทย์

1. ศูนย์แพทยศาสตรชั้นคลินิก*
2. กลุ่มงานฝึกอบรมพัฒนาบุคลากรทางการแพทย์**

* เฉพาะโรงพยาบาลศูนย์ / โรงพยาบาลทั่วไปที่มีการสอน
นักศึกษาแพทย์ชั้นคลินิกของตนเอง

** เฉพาะโรงพยาบาลที่เป็นสถาบันสมทบกับมหาวิทยาลัยต่าง ๆ
ในการสอนนักศึกษาแพทย์

ภารกิจด้านบริการทุติยภูมิและตติยภูมิ

| | |
|----------------------------------|-----------------------------------------------|
| 1. กลุ่มงานเวชศาสตร์ฉุกเฉิน | 11. กลุ่มงานสูติ-นรีเวชกรรม |
| 2. กลุ่มงานอายุรกรรม | 12. กลุ่มงานวิสัญญีวิทยา |
| 3. กลุ่มงานศัลยกรรม | 13. กลุ่มงานจิตเวชและยาเสพติด |
| 4. กลุ่มงานศัลยกรรมออร์โธปิดิกส์ | 14. กลุ่มงานทันตกรรม |
| 5. กลุ่มงานกุมารเวชกรรม | 15. กลุ่มงานรังสีวิทยา |
| 6. กลุ่มงานนิติเวช | 16. กลุ่มงานเทคนิคการแพทย์และพยาธิวิทยาคลินิก |
| 7. กลุ่มงานจักษุวิทยา | 17. กลุ่มงานเวชกรรมฟื้นฟู |
| 8. กลุ่มงานโสต ศอ นาสิก | 18. กลุ่มงานสังคมสงเคราะห์ |
| 9. กลุ่มงานโภชนศาสตร์ | 19. กลุ่มงานเภสัชกรรม |
| 10. กลุ่มงานพยาธิวิทยากายวิภาค | *เฉพาะผู้มีวุฒิปริญญาตรีด้านทันตสาธารณสุข |

ภารกิจด้านการพยาบาล

| | |
|-------------------------------------------------|---------------------------------------------------------|
| 1. กลุ่มงานการพยาบาลผู้ป่วยอุบัติเหตุและฉุกเฉิน | 9. กลุ่มงานการพยาบาลผู้ป่วยสูติ-นรีเวช |
| 2. กลุ่มงานการพยาบาลผู้ป่วยนอก | 10. กลุ่มงานการพยาบาลจิตเวช |
| 3. กลุ่มงานการพยาบาลผู้ป่วยหนัก | 11. กลุ่มงานการพยาบาลผู้ป่วยกุมารเวชกรรม |
| 4. กลุ่มงานการพยาบาลผู้คลอด | 12. กลุ่มงานการพยาบาลผู้ป่วยออร์โธปิดิกส์ |
| 5. กลุ่มงานการพยาบาลผู้ป่วยห้องผ่าตัด | 13. กลุ่มงานการพยาบาลผู้ป่วยโสต ศอ นาสิก จักษุ |
| 6. กลุ่มงานการพยาบาลวิสัญญี | 14. กลุ่มงานการพยาบาลด้านการควบคุมและป้องกันการติดเชื้อ |
| 7. กลุ่มงานการพยาบาลผู้ป่วยอายุรกรรม | 15. กลุ่มงานการพยาบาลตรวจรักษาพิเศษ |
| 8. กลุ่มงานการพยาบาลผู้ป่วยศัลยกรรม | 16. กลุ่มงานวิจัยและพัฒนาการพยาบาล |

โรงพยาบาลศูนย์/โรงพยาบาลทั่วไป

ผู้อำนวยการโรงพยาบาล ผู้อำนวยการเฉพาะด้าน (แพทย์) สูง

ภารกิจด้านพัฒนาระบบบริการและสนับสนุนบริการสุขภาพ

1. กลุ่มงานสารสนเทศทางการแพทย์

- นวก.คอมพิวเตอร์
- นักวิชาการสถิติ
- จพ.เวชสถิติ / นวก.สาธารณสุข(เวชสถิติ)
- จพ.ธุรการ
- นักเทคโนโลยีสารสนเทศ

2. กลุ่มงานประกันสุขภาพ

- นวก.สาธารณสุข / นักสาธารณสุข
- นวก.การเงินและบัญชี/
จพ.การเงินและบัญชี
- จพ.ธุรการ
- พยาบาลวิชาชีพ

3. กลุ่มงานยุทธศาสตร์ และแผนงานโครงการ

- นักวิเคราะห์นโยบายและแผน
- นักวิชาการสถิติ
- จพ.เวชสถิติ
- นวก.สาธารณสุข/นักสาธารณสุข

4. กลุ่มงานพัฒนาทรัพยากรบุคคล

- นวก.สาธารณสุข / นักสาธารณสุข
- ช่างภาพการแพทย์
- นวก.โสตทัศนศึกษา
- จพ.โสตทัศนศึกษา
- จพ.ธุรการ
- นายช่างศิลป์
- บรรณารักษ์
- จพ.ห้องสมุด
- นักทรัพยากรบุคคล

5. กลุ่มงานพัฒนาคุณภาพ บริการและมาตรฐาน

- พยาบาลวิชาชีพ
- นวก.สาธารณสุข / นักสาธารณสุข
- จพ.ธุรการ
- งานระบาดวิทยาคลินิก
- นวก.สาธารณสุข / นักสาธารณสุข

โรงพยาบาลศูนย์/โรงพยาบาลทั่วไป

ผู้อำนวยการโรงพยาบาล ผู้อำนวยการเฉพาะด้าน (แพทย์) สูง

ภารกิจด้านพัฒนาระบบบริการและสนับสนุนบริการสุขภาพ

1. กลุ่มงานสารสนเทศทางการแพทย์

งานเทคโนโลยีและสารสนเทศ การจัดการข้อมูลด้านการรักษาพยาบาลและด้านการจัดการวิเคราะห์ จัดทำรายงาน การให้บริการข้อมูลข่าวสาร ตามพระราชบัญญัติข้อมูลข่าวสารการสำรวจความต้องการด้าน Hardware Software การจัดการการวางระบบ ฝึกอบรมและบำรุงรักษา การจัดการเวชระเบียน การลงทะเบียนโรค ตรวจสอบคุณภาพข้อมูลด้านเวชระเบียน

2. กลุ่มงานประกันสุขภาพ

1. งานบริหารจัดการข้อมูลผู้มีสิทธิ และจำแนกประเภทผู้รับบริการเพื่อให้ได้รับการดูแลตามสิทธิประกันสุขภาพอย่างเหมาะสม
2. งานเรียกเก็บค่ารักษาพยาบาล และงานพยาบาลผู้จัดการรายกรณี (Case Management) ผู้รับบริการทุกกลุ่มวัยที่ได้รับบริการสุขภาพทั่วไปหรือเฉพาะกลุ่มโรค รวมทั้งผู้ที่ได้รับความเสียหายจากบริการสาธารณสุข
3. งานคุ้มครองสิทธิ การรับเรื่องราวร้องเรียน
4. งานฐานข้อมูลและสารสนเทศระบบประกันสุขภาพ

3. กลุ่มงานยุทธศาสตร์และแผนงานโครงการ

1. รับผิดชอบในการจัดทำแผนยุทธศาสตร์ เพื่อพัฒนาระบบบริการสุขภาพ แผนปฏิบัติการ แผนการเงินการคลัง การติดตามประเมินผล
2. รับผิดชอบในการวางแผนบริหารทางการเงิน การบริการโรงพยาบาลอย่างบูรณาการ ครอบคลุมแผนทางการเงิน แผนทางด้านอัตราค่าจ้าง และแผนด้านงบประมาณ พร้อมทั้งการสื่อสารแผนลงสู่การปฏิบัติ และควบคุมกำกับติดตามประเมินเป็นระยะ จัดทำรายงานเสนอผู้บริหาร

4. กลุ่มงานพัฒนาทรัพยากรบุคคล

รับผิดชอบให้บริการงานที่เกี่ยวข้องกับการพัฒนากำลังคนทางการแพทย์และสาธารณสุข สนับสนุนส่งเสริมด้านการศึกษา ด้านการวิจัยทางการแพทย์ การสาธารณสุข และร่วมผลิตบุคลากรทางการแพทย์ สร้างมาตรฐานและจริยธรรมวิชาชีพ การศึกษาวิจัย ฝึกอบรม และพัฒนากำลังคน รวมทั้งเผยแพร่วิชาการ จัดทำภาพทางการแพทย์เพื่อการวินิจฉัยโรคและเพื่อการศึกษา ซึ่งได้แก่ งาน HRD R&D งานห้องสมุดโสตทัศนูปกรณ์ และเวชนิทัศน์ พัฒนาศูนย์การเรียนรู้ให้มีความเป็นเอกภาพเพียงพอในการดำเนินงานให้บรรลุภารกิจที่ได้รับมอบหมายและให้มีความรู้และความสามารถใช้งานเทคโนโลยีสารสนเทศ เพื่อลดขั้นตอนและความรวดเร็วในการดำเนินงาน รวมทั้งพัฒนาคุณภาพการบริการ และการบริหารจัดการความปลอดภัยในโรงพยาบาล ให้มีประสิทธิภาพ ประสิทธิภาพ และมีมาตรฐาน สร้างระบบประกันคุณภาพของงานบริการและบริหาร พัฒนางานต่าง ๆ ของโรงพยาบาลอย่างต่อเนื่อง

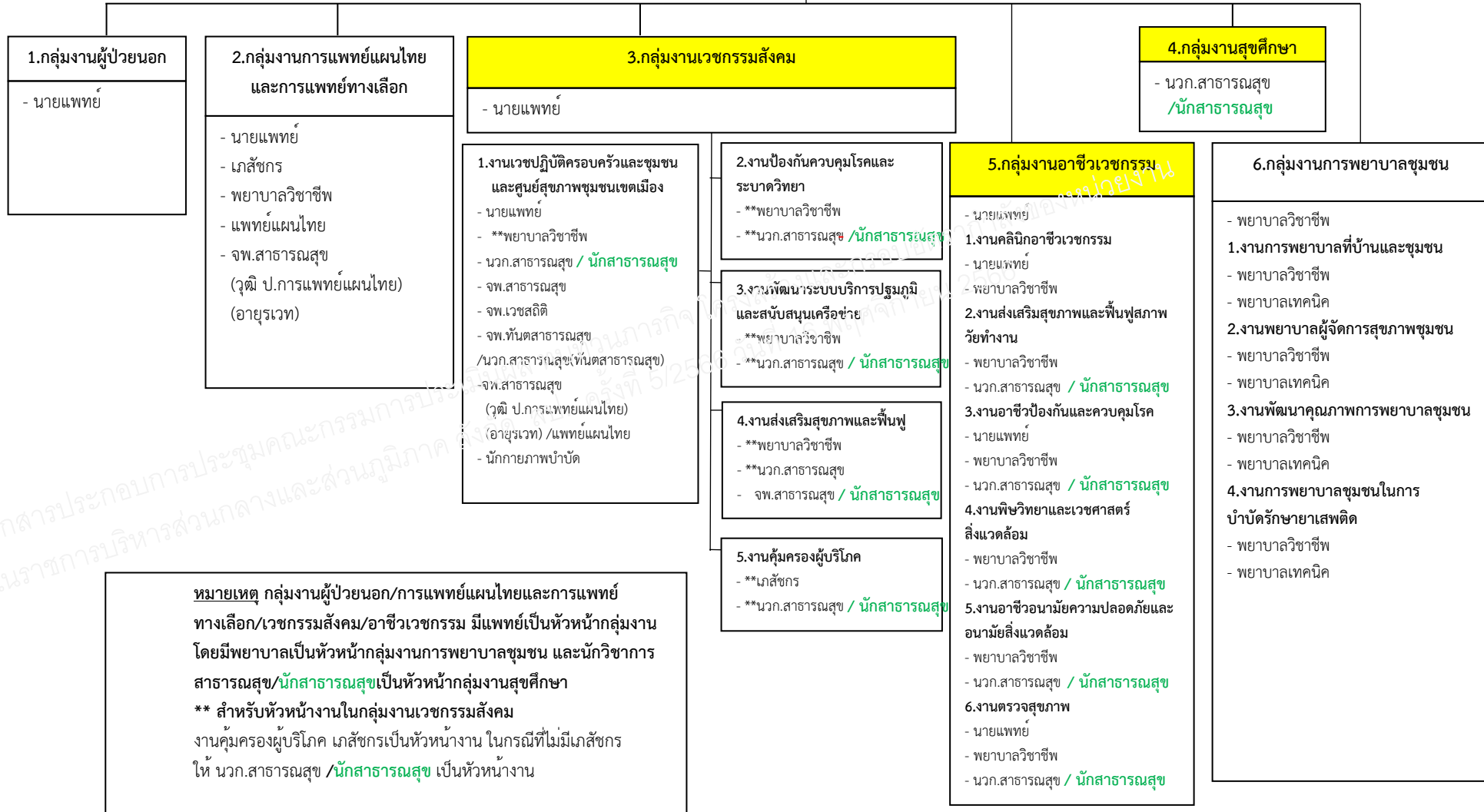
5. กลุ่มงานพัฒนาคุณภาพบริการและมาตรฐาน

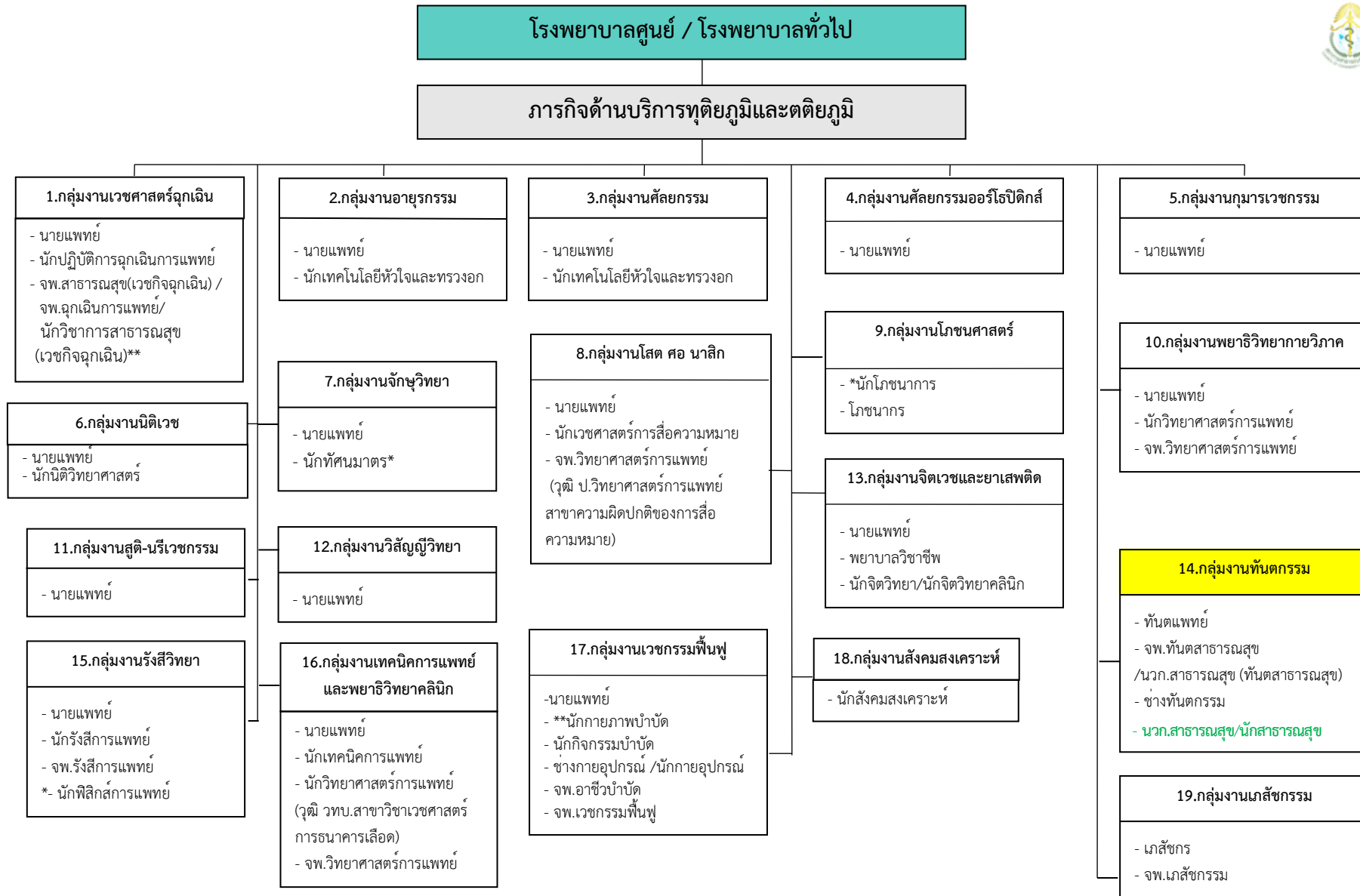
1. งานพัฒนาคุณภาพและมาตรฐาน
2. งานบริหารความเสี่ยง
3. งานวิจัย, R2R
4. งานระบาดวิทยาคลินิก

โรงพยาบาลศูนย์/โรงพยาบาลทั่วไป

ผู้อำนวยการโรงพยาบาล ผู้อำนวยการเฉพาะด้าน (แพทย์) สูง

ภารกิจด้านบริการปฐมภูมิ





*สำหรับตำแหน่งนักฟิสิกส์การแพทย์, นักปฏิบัติการฉุกเฉินการแพทย์, จพ.ฉุกเฉินการแพทย์ และตำแหน่งนักโขนการ เปลี่ยนเป็นนักกำหนดอาหาร กำหนดให้มีได้เมื่อ ก.พ.กำหนดมาตรฐานกำหนดตำแหน่งแล้ว

** สำหรับงานกายภาพบำบัด ในโรงพยาบาลที่มีความพร้อมและภาระงานเพียงพอ อาจจัดตั้งให้มีกลุ่มงานกายภาพบำบัด เป็นการภายใน โดยให้มีการประเมินผล ตามหลักเกณฑ์ที่ สป.กำหนด เมื่อครบ 1 ปี ชมรมฯ และ ผอ.รพ. เสนอความเห็น ส่ง สป. เสนอ อภพ.สป. อนุมัติ

*เฉพาะผู้มีวุฒิปริญญาตรีด้านทันตสาธารณสุข

โรงพยาบาลศูนย์/โรงพยาบาลทั่วไป

ผู้อำนวยการโรงพยาบาล อำนวยการเฉพาะด้าน (แพทย์) สูง

ภารกิจด้านบริการทุติยภูมิและตติยภูมิ

1. กลุ่มงานเวชศาสตร์ฉุกเฉิน

รับผิดชอบให้บริการตรวจ วินิจฉัย รักษาผู้ป่วยที่ได้รับอุบัติเหตุหรือภัยอันตรายผู้ป่วยที่เจ็บป่วยอย่างกะทันหันหรือเจ็บป่วยรุนแรง ซึ่งต้องการการรักษาพยาบาลอย่างรีบด่วน

2. กลุ่มงานอายุรกรรม

รับผิดชอบให้บริการตรวจ วินิจฉัย และรักษาโรคแก่ผู้ป่วยทางอายุรกรรม ซึ่งมีอายุ 15 ปีขึ้นไป ที่รับไว้ในโรงพยาบาล การบริการผู้ป่วยนอก การบริการผู้ป่วยใน การบริการคลินิกเฉพาะโรค งานเครื่องมือเทคนิคพิเศษ การให้คำปรึกษา งานสอนและฝึกอบรม งานวิจัยและพัฒนา

3. กลุ่มงานศัลยกรรม

รับผิดชอบให้บริการตรวจ วินิจฉัย และบำบัดรักษาแก่ผู้ป่วยทางศัลยกรรม โดยเฉพาะการผ่าตัดรักษาผู้ป่วย การบริการผู้ป่วย งานคลินิกเฉพาะโรค การงานห้องผ่าตัด การให้คำปรึกษา งานสอนและฝึกอบรม งานวิจัยและพัฒนา

4. กลุ่มงานศัลยกรรมออร์โธปิดิกส์

รับผิดชอบให้บริการตรวจ วินิจฉัย และบำบัดรักษาผู้ป่วยเกี่ยวกับกระดูกและข้อกล้ามเนื้อ เส้นเอ็น และเส้นประสาท ทั้งที่เกิดจากอุบัติเหตุ และทั้งเกิดจากโรคทั่วไป

5. กลุ่มงานกุมารเวชกรรม

รับผิดชอบให้บริการตรวจ วินิจฉัย และรักษาโรคในเด็กทั่วไป ตั้งแต่เด็กแรกเกิดถึงอายุ 15 ปี ทั้งในและนอกโรงพยาบาล การบริการผู้ป่วยนอก การบริการผู้ป่วยใน การบริการคลินิกเฉพาะโรค การบริการทารกแรกเกิด การให้คำปรึกษา งานสอนและฝึกอบรม งานวิจัยและพัฒนา

6. กลุ่มงานนิติเวช

ตรวจผู้ป่วยคดีและชันสูตรพลิกศพ ติดตามประสานงานเรื่องคดีความของผู้ป่วยและผู้เสียชีวิต ให้ความเห็นและคำปรึกษา ตามหลักวิชานิติเวชศาสตร์ รวมทั้ง การให้คำปรึกษา งานสอนและฝึกอบรม งานวิจัยและพัฒนา

7. กลุ่มงานจักษุวิทยา

รับผิดชอบให้บริการตรวจ วินิจฉัย และรักษาโรค ทางด้านโรคตา รวมทั้งป้องกันและส่งเสริมสุขภาพทางตาของประชาชน และฟื้นฟูสภาพสายตาเพื่อเพิ่มพูนคุณภาพชีวิตของประชาชน การบริการผู้ป่วยในและนอก ห้องผ่าตัดโรคตา คลินิกสายตา เครื่องมือพิเศษ การให้คำปรึกษา งานสอนและฝึกอบรม งานวิจัยและพัฒนา

8. กลุ่มงานโสต คอ นาสิก

รับผิดชอบให้บริการตรวจ วินิจฉัย และรักษาโรคหู คอ จมูก รวมทั้ง ฟื้นฟูสมรรถภาพแก่ผู้ป่วยที่มีความผิดปกติเกี่ยวกับการพูดและการได้ยินเสียง โดยใช้ความสามารถ เครื่องมือพิเศษ และเทคโนโลยีทันสมัย งานบริการผู้ป่วยนอกและใน งานห้องผ่าตัด หู คอ จมูก การบริการคลินิกโสตสัมผัสและการพูด การให้คำปรึกษา งานสอนและฝึกอบรม งานวิจัยและพัฒนา

9. กลุ่มงานโภชนศาสตร์

มีภารกิจและขอบเขตของงานเฉพาะวิชาชีพ โดยมีลักษณะงาน ครอบคลุมกระบวนการที่เกี่ยวข้องกับอาหารสำหรับผู้ป่วย ตั้งแต่กระบวนการคัดเลือกและจัดซื้อวัตถุดิบที่มีคุณภาพและมีความปลอดภัย ตามนโยบายอาหารปลอดภัย และติดตามประเมินภาวะโภชนาการของผู้ป่วย การปฏิบัติงานร่วมกับทีมผู้ให้การรักษาก่อน เพื่อการรักษา/วิจัย

10. กลุ่มงานพยาธิวิทยากายวิภาค

รับผิดชอบให้บริการตรวจ วินิจฉัยโรคทางศัลยพยาธิวิทยา ทางเซลล์วิทยา การชันสูตรศพ เพื่อให้ทราบพยาธิสภาพของผู้ตาย และการเก็บรักษาศพ งานศัลยพยาธิวิทยา งานเซลล์วิทยา งานตรวจศพทางพยาธิวิทยากายวิภาค งานตรวจพิเศษ งานให้คำปรึกษา งานสอนและฝึกอบรม งานวิจัยและพัฒนา

11. กลุ่มงานสูติ-นรีเวชกรรม

รับผิดชอบให้บริการตรวจ วินิจฉัย และรักษาโรคทางสูติ-นรีเวชกรรม และวางแผนครอบครัว ทั้งในและนอกโรงพยาบาล การบริการผู้ป่วยในและนอก การบริการฝากครรภ์ ห้องคลอด ห้องผ่าตัดทางสูติ-นรีเวชกรรม ตรวจหลังคลอด วางแผนครอบครัวตรวจพิเศษ การให้คำปรึกษา งานสอนและฝึกอบรม งานวิจัยและพัฒนา

12. กลุ่มงานวิสัญญีวิทยา

รับผิดชอบให้บริการตรวจ วินิจฉัยให้ยาระงับความรู้สึก บำบัดรักษา และพยาบาลผู้ป่วยพักฟื้น การจัด เก็บรักษาเครื่องมือการดูแลรักษาพยาบาลผู้ป่วยหนัก การบำบัดความเจ็บปวด การให้คำปรึกษา งานสอนและฝึกอบรม งานวิจัยและพัฒนา

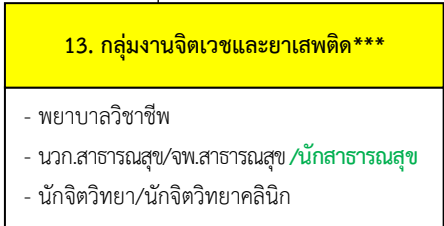
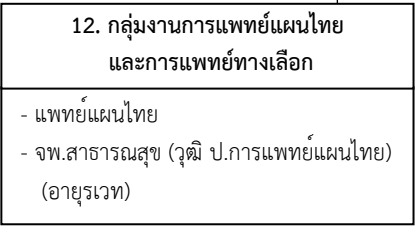
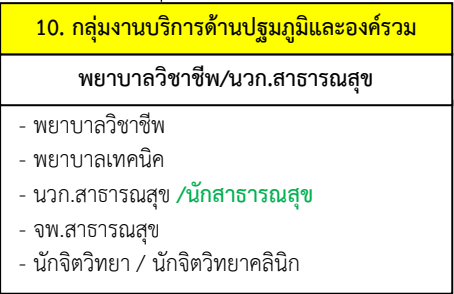
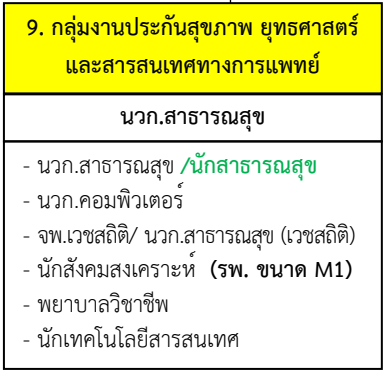
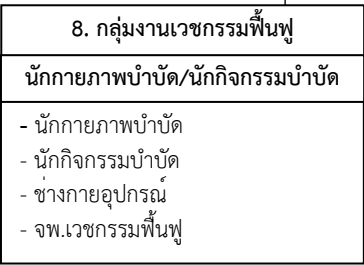
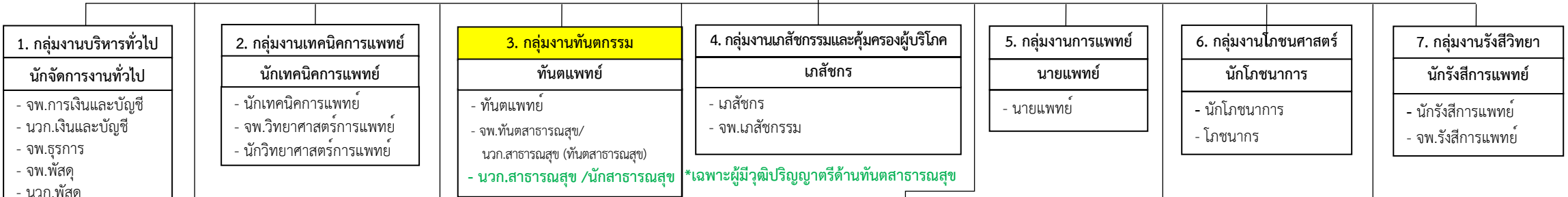
13. กลุ่มงานจิตเวชและยาเสพติด

รับผิดชอบให้บริการตรวจ วินิจฉัย และบำบัดรักษาผู้ป่วยโรคทางจิตเวช ติดสารเสพติด ปัญหาสุขภาพจิต คู่สมรส หรือปัญหาครอบครัว ความบกพร่องทางบุคลิกภาพ ปัญหาการปรับตัวในวัยต่าง ๆ ทั้งในเด็ก วัยรุ่น และผู้ใหญ่ ตลอดจนการดำเนินงานต่าง ๆ เพื่อป้องกันปัญหาสุขภาพจิตและส่งเสริมสุขภาพจิตใจชุมชน เพื่อลดอัตราของผู้ป่วยทางจิตเวชหรือปัญหาสุขภาพจิตในสังคม

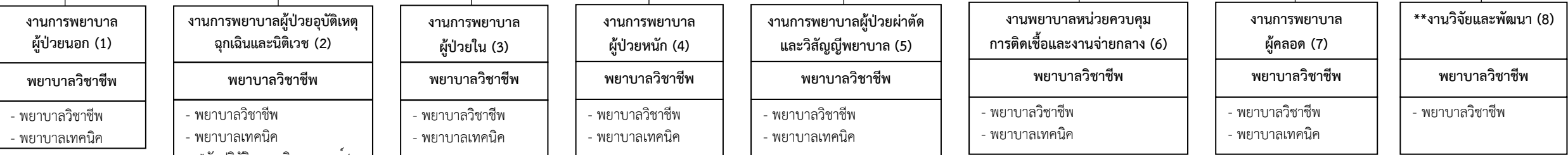
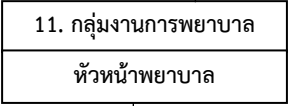
14. กลุ่มงานทันตกรรม

รับผิดชอบให้บริการตรวจ การตรวจวินิจฉัย บำบัดรักษา ฟื้นฟูสภาพ ส่งเสริมและป้องกัน ทางทันตกรรม งานบริการผู้ป่วยในและนอก การส่งเสริมป้องกันทันตกรรมในคลินิก งานให้คำปรึกษา งานสอนและฝึกอบรม งานวิจัยและพัฒนา

โรงพยาบาลชุมชน
ผู้อำนวยการโรงพยาบาล
 (นายแพทย์ (ด้านเวชกรรม/ด้านสาธารณสุข/ด้านเวชกรรมป้องกัน))



***กลุ่มงานจิตเวชและยาเสพติด จัดตั้งได้ต้องผ่านเกณฑ์การประเมินตามหลักเกณฑ์ที่ สป. กำหนด



หมายเหตุ ของกลุ่มงานการพยาบาล (3) จำนวนแปรตามหอผู้ป่วยใน(หอละ 30 เตียง) (4) มีเฉพาะในรพ.ที่มี ICU

*ตำแหน่งนักปฏิบัติการฉุกเฉินการแพทย์, จพ.ฉุกเฉินการแพทย์ กำหนดให้มีได้เมื่อ ก.พ. กำหนดมาตรฐานกำหนดตำแหน่ง

**โรงพยาบาลชุมชน ขนาด F1 ขึ้นไป

โรงพยาบาลชุมชน

ผู้อำนวยการโรงพยาบาล

(นายแพทย์ (ด้านเวชกรรม/ด้านสาธารณสุข/ด้านเวชกรรมป้องกัน))

1. กลุ่มงานบริหารทั่วไป

1. งานการเงินและการบัญชี
2. งานพัสดุก่อสร้างการซ่อมบำรุง
3. งานธุรการ การบริหารยานพาหนะ
4. งานรักษาความปลอดภัย
5. งานประชาสัมพันธ์
6. งานซักฟอก
7. งานอาคารสถานที่
8. งานการเจ้าหน้าที่

2. กลุ่มงานเทคนิคการแพทย์

1. งานวิเคราะห์สิ่งตัวอย่างทางห้องปฏิบัติการเทคนิคการแพทย์
2. งานธนาคารเลือดและบริการส่วนประกอบของเลือด

3. กลุ่มงานทันตกรรม

- งานตรวจ วินิจฉัย บำบัดรักษาฟันฟูสภาพส่งเสริมและป้องกันทางทันตกรรม

4. กลุ่มงานเภสัชกรรมและคุ้มครองผู้บริโภค

1. งานบริการเภสัชกรรมผู้ป่วยนอก
2. งานบริการเภสัชกรรมผู้ป่วยใน
3. งานบริหารเวชภัณฑ์
4. งานคุ้มครองผู้บริโภค
5. งานให้คำปรึกษาด้านเภสัชกรรม

5. กลุ่มงานการแพทย์

- งานตรวจวินิจฉัย บำบัดรักษาผู้ป่วยทั้งผู้ป่วยนอก ผู้ป่วยอุบัติเหตุฉุกเฉิน (ผู้ป่วยใน ผู้ป่วยผ่าตัด ผู้มาคลอด)

6. กลุ่มงานโภชนศาสตร์

1. งานบริหารจัดการอาหารตามมาตรฐานโภชนาการ
2. งานโภชนบำบัด ให้คำปรึกษา คำแนะนำความรู้ด้านโภชนาการและโภชนบำบัด

7. กลุ่มงานรังสีวิทยา

- งานตรวจ วินิจฉัยและรักษาโดยรังสีเอกซเรย์

8. กลุ่มงานเวชกรรมฟื้นฟู

1. งานตรวจประเมิน การวินิจฉัย และบำบัดความบกพร่องของร่างกายด้วยวิธีการกายภาพบำบัด
2. งานฟื้นฟูความเสื่อมสภาพ ความพิการ

9. กลุ่มงานประกันสุขภาพยุทธศาสตร์และสารสนเทศทางการแพทย์

1. งานบริหารจัดการข้อมูลผู้มีสิทธิ และ จำแนกประเภทผู้รับบริการ เพื่อให้ได้รับการดูแลตามสิทธิประกันสุขภาพอย่างเหมาะสม
2. งานเวชสถิติและงานข้อมูล การจัดการเวชระเบียน การลงรหัสโรค
3. การเรียกเก็บ การตามจ่าย และ งานพยาบาลผู้จัดการรายกรณี (Case Management) ผู้รับบริการทุกกลุ่มวัยที่ได้รับบริการสุขภาพทั่วไปหรือเฉพาะกลุ่มโรค รวมทั้งผู้ที่ได้รับความเสียหายจากบริการสาธารณสุข
4. งานคุ้มครองสิทธิ การรับเรื่องราวร้องเรียน
5. งานเทคโนโลยีสารสนเทศและคอมพิวเตอร์
6. งานสังคมสงเคราะห์ การให้บริการสังคมสงเคราะห์ทางการแพทย์ ผู้ป่วยนอก ผู้ป่วยในครอบครัว/ชุมชน การบริการคลินิกศูนย์พึ่งได้

10. กลุ่มงานบริการด้านปฐมภูมิและองค์รวม

1. งานเวชปฏิบัติครอบครัวและชุมชน
2. งานการพยาบาลในชุมชน
3. งานส่งเสริมสุขภาพทุกกลุ่มวัย
4. งานป้องกันและควบคุมโรคและระบาดวิทยา
5. งานอาชีวอนามัย
6. งานสุขภาพสิ่งแวดล้อมและศูนย์ความปลอดภัย
7. งานพัฒนาระบบบริการปฐมภูมิและสนับสนุนเครือข่าย
8. งานสุขภาพจิตและจิตเวช
9. งานอนามัยโรงเรียน
10. งานสุขภาพภาคประชาชน
11. งานบำบัดยาเสพติด สุรา บุหรี่
12. งานสุขศึกษาและพัฒนาพฤติกรรมสุขภาพ

โรงพยาบาลชุมชน
ผู้อำนวยการโรงพยาบาล
 (นายแพทย์ (ด้านเวชกรรม/ด้านสาธารณสุข/ด้านเวชกรรมป้องกัน))

**กลุ่มงานจิตเวชและยาเสพติด
จัดตั้งได้ต้องผ่านเกณฑ์การประเมินตามหลักเกณฑ์ที่ สป. กำหนด

11. กลุ่มงานการพยาบาล
 วิเคราะห์ กำหนดทิศทาง นโยบาย และยุทธศาสตร์ ในการบริหารจัดการและพัฒนาคุณภาพ การพยาบาล จัดระบบการพยาบาล ระบบประกันคุณภาพด้านการพยาบาล

งานการพยาบาลผู้ป่วยนอก (1)
 งานการพยาบาลผู้ป่วยนอก หรือ ผู้ใช้บริการสุขภาพที่มารับบริการ ทุกระดับให้การพยาบาลผู้ป่วย ผู้ใช้บริการไม่ ต้องพักรักษาตัวใน รพ. ด้วย การคัดกรอง การปฐมพยาบาล การตรวจพิเศษ การให้คำปรึกษา และสุขภาพจิต งานตรวจสุขภาพ งานคลินิกพิเศษ งานโรคเรื้อรัง ศูนย์รับผู้ป่วย งานการส่งต่อ และ การบริการหน่วยปฐมพยาบาล

งานการพยาบาลผู้ป่วย อุบัติเหตุฉุกเฉินและนิติเวช (2)
 งานการพยาบาลผู้ป่วย อุบัติเหตุฉุกเฉิน การพยาบาลเพื่อช่วยชีวิต แก้ไขภาวะวิกฤตที่คุกคามชีวิต

งานการพยาบาล ผู้ป่วยใน (3)
 งานการพยาบาลผู้ป่วยใน ทุกประเภททุกสาขาบริการ

งานการพยาบาล ผู้ป่วยหนัก (4)
 งานการพยาบาลผู้ป่วยใน ที่อยู่ในภาวะวิกฤต หรือ มีแนวโน้มเข้าสู่ระยะวิกฤต ต้องได้รับการรักษาพยาบาล อย่างใกล้ชิด การใช้เครื่องมือ ช่วยชีวิต การเฝ้าระวังอย่าง ใกล้ชิด การส่งเสริมงาน การพยาบาลผู้ป่วยระยะสุดท้าย

งานการพยาบาลผู้ป่วยผ่าตัด และวิสัญญีพยาบาล (5)
 1. งานการพยาบาลผู้ป่วยผ่าตัด เพื่อบำบัดรักษาหรือผ่าตัดส่งตรวจ เพื่อการวินิจฉัยรักษา ติดตามผล การพยาบาลผู้ป่วยผ่าตัด และวินิจฉัย พัฒนาคณะกรรมการพยาบาลทั้งก่อนผ่าตัด ขณะผ่าตัด และหลังผ่าตัด
 2. งานวิสัญญีพยาบาล การพยาบาลผู้ป่วย ที่ต้องได้รับยาระงับความรู้สึก การใช้ เทคโนโลยีในการระงับ ความรู้สึก การดูแลผู้ป่วยอย่างใกล้ชิด เพื่อควบคุม คงไว้ซึ่งสัญญาณชีพและความปลอดภัย ในชีวิตผู้ป่วย

งานพยาบาลหน่วยควบคุมการติดเชื้อและงานจ่ายกลาง (6)
 1. งานการพยาบาลควบคุมการติดเชื้อ ในโรงพยาบาล
 2. งานจ่ายกลาง
 3. งานศูนย์เครื่องมือแพทย์

งานการพยาบาลผู้คลอด (7)
 1. งานการพยาบาลผู้คลอด การพยาบาลในระยะตั้งครรภ์ ระยะคลอด ระยะคลอด
 2. งานการพยาบาลทารกแรกเกิด

งานวิจัยและพัฒนา (8)
 วางระบบเพื่อพัฒนาบริการพยาบาลในทุกมิติทั้งด้านส่งเสริมสุขภาพ ป้องกัน รักษา และฟื้นฟูสุขภาพ โดยใช้องค์ความรู้ทางวิทยาศาสตร์และศาสตร์ทางการพยาบาลเพื่อให้การดูแล สุขภาพและการพยาบาลผู้ป่วยมีประสิทธิภาพและมีความก้าวหน้าทันสมัย

12. กลุ่มงานการแพทย์แผนไทยและการแพทย์ทางเลือก
 รับผิดชอบในการส่งเสริมให้ผู้ป่วยได้รับการที่มีคุณภาพ และเป็นมาตรฐาน ให้ความรู้ และทักษะ ในการดูแลตนเอง เฝ้าระวังภาวะแทรกซ้อนต่าง ๆ จากการทำกิจกรรม เน้นความปลอดภัย มีประโยชน์ และมีประสิทธิภาพประสิทธิผล ซึ่งได้แก่ การนวดตัว การนวดคลาย เครียด การนวดน้ำมัน การนวดฝ่าเท้า การประคบสมุนไพร การอบสมุนไพร การ ดูแสงเสริมสุขภาพ ที่มีใช้การแพทย์แผนปัจจุบันหรือการแพทย์หลัก การรักษาแบบเฝ้ายา หรือ สมุนไพร (Healing) การรักษาด้วยวัสดุอุปกรณ์ หรือวิธีธรรมชาติที่ได้รับการรับรองตามมาตรฐานของ กรมการแพทย์แผนไทยและการแพทย์ทางเลือก

13. กลุ่มงานจิตเวชและยาเสพติด**

- งานดูแลบำบัดรักษาผู้ป่วยจิตเวชไม่รุนแรงสูงอายุแบบผู้ป่วยนอก ผู้ป่วยใน และชุมชน รวมทั้งการติดตามในเขตพื้นที่อำเภอ ที่รับผิดชอบ ได้แก่ งานคลินิกจิตเวช การดูแลผู้ป่วยที่มีพฤติกรรมรุนแรง (SMI-V) การบังคับใช้ พรบสุขภาพจิต พ.ศ.2551 งานตาม service plan งานเยี่ยมบ้านผู้ป่วยจิตเวช (HHC) และส่งต่อ รพศ/รพท กรณีไม่สามารถควบคุมอาการได้
- งานยาเสพติด บุหรี่ สุรา ระดับอำเภอ ได้แก่ งานศูนย์คัดกรอง งานบำบัดรักษาฟื้นฟูสมรรถภาพ งานลดอันตราย จากการใช้ยาเสพติด (Harm reduction) การถอนพิษยา (Withdrawal) งานติดตามผู้ป่วยยาเสพติด บุหรี่ สุรา และงานฐานข้อมูลผู้ป่วยยาเสพติด (บสต.) และส่งต่อ รพศ/รพท กรณีมีโรคร่วมทางจิต
- งานดูแลรักษาผู้ป่วยจิตเวชเด็กและวัยรุ่นในเขตอำเภอที่รับผิดชอบ ได้แก่ งานกระตุ้นพัฒนาการและงานบำบัดพฤติกรรม จิตเวชเด็ก เช่น ภาวะออทิสติก สมาธิสั้น บกพร่องทางสติปัญญา หรือการเรียนรู้ และส่งต่อ รพศ/รพท กรณีรักษาด้วยยา
- งานส่งเสริมป้องกันปัญหาสุขภาพจิตในกลุ่มเสี่ยง กลุ่มป่วย และครอบครัว ในเขตอำเภอที่รับผิดชอบ ได้แก่ ให้ความรู้ กลุ่มยาเสพติด กลุ่มผู้มีความเสี่ยงและป่วยโรคซึมเศร้า การฝึกฝนทักษะการดูแลตนเองในกลุ่มผู้พิการทางจิต คลายเครียดในกลุ่มผู้ดูแลและญาติผู้ป่วยจิตเวช ให้ความรู้ผู้ปกครองและครูในการดูแลผู้ป่วยจิตเวชเด็กและวัยรุ่น เป็นต้น
- งานดูแลช่วยเหลือเด็กและสตรีที่ถูกกระทำรุนแรงและผู้ที่ตั้งครุภังไม่พึงประสงค์ (One Stop Service Crisis Center)
- งานวิกฤติสุขภาพจิต (Mental Crisis Assessment Treatment Team) เช่น เหตุการณ์ภัยพิบัติ อุบัติเหตุหมู่ หรือสถานการณ์ต่าง ๆ
- งานบูรณาการดูแลกลุ่มวัย และโรคเรื้อรังต่าง ๆ ร่วมกับคณะกรรมการพัฒนาคุณภาพชีวิตระดับอำเภอ (พชอ.) ทั้งในและนอกกระทรวงสาธารณสุข